

夫婦で子育てを 楽しむために

家庭も仕事も忙しい日々を送る毎日。子どもが産まれて子育てが始まるとさらに忙しさが増しているご家庭も多いのではないのでしょうか？

夫婦が子育てと仕事を両立し、楽しむ毎日を過ごすためのヒントを伺い、参加者同士で交流をしながら、自分たちのこれからの生活スタイルやわが家の育児ルールなど、一緒に考えてみませんか？

講師：**渡邊 大地さん**

(株)アイナロハ 代表取締役

プロフィール

札幌市立大学看護学部 助産学専攻課程 非常勤講師
産婦人科や自治体などで産前産後の夫婦向けの両親学級、
ワークショップ、講演を実施。2021年4月時点でワーク
ショップ受講者総数約1万8,000人。

『産後が始まった！』『夫婦のミゾが埋まらない』(カドカワ)、
『ワタナバダイチ式！両親学級の作り方』(医学書院)ほか
著書多数。

現在「マイナビ子育て」にて連載中。「初めてのたまごクラブ」
パパ向け冊子監修中。



 日時：2022年2月16日(水) 13:30～16:00

会場：新潟県女性センター 女性団体交流室2(新潟市中央区上所2-2-2)

対象：子育て中の働く女性、これから出産を迎える女性

定員：16人(申込先着順)

参加費：無料

【お申込み・お問い合わせ】裏面をご覧ください。

一時保育あります

生後6か月以上、定員：8人

保育協力金：子ども1人200円

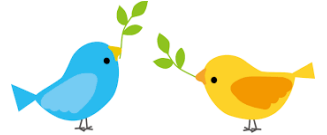
☆感染症対策のご協力をお願いします☆

- ・マスク着用、手指消毒、ソーシャルディスタンスについてご協力ください。
- ・セミナー途中、換気を行います。
- ・会場の机、イス、ドアノブ等、アルコール消毒を行っています。
- ・体調がすぐれない場合は、参加をご遠慮ください。欠席の場合は、事務局までご連絡をお願いします。

【お申込方法・お問い合わせ先】

● 財団ホームページの「お申込みフォーム」をご利用ください。
 電話・FAX・郵送でも受けつけています。下記申込書を「新潟県女性財団事務局」へ送付ください。なお、電話でのお申込みの場合は、閉館日（当財団ホームページでお知らせしています。）を除いて、次の時間をお願いします。【平日8:30～17:00・土日祝日9:00～17:00】

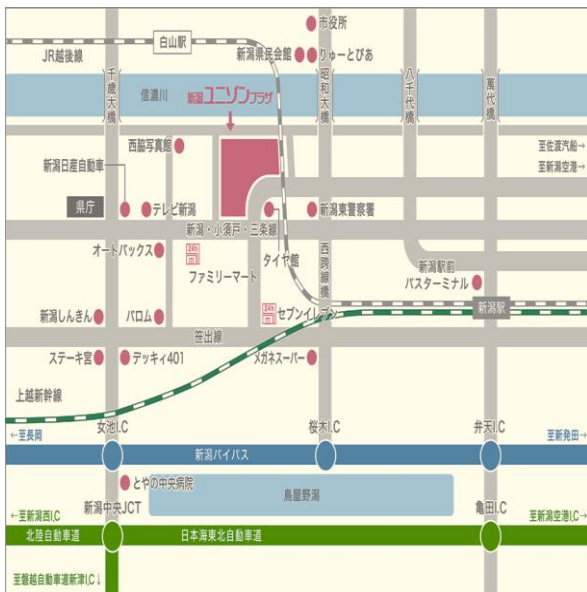
● 〒950-0994 新潟市中央区上所2-2-2
 新潟ユニゾンプラザ2階/新潟県女性センター
 公益財団法人新潟県女性財団
 電話：025-285-6610 FAX：025-285-6630 E-mail：npwf@npwf.jp



【夫婦で子育てを楽しむために】参加申込書

ふりがな	
名前	
連絡先	〒 電話： () メールアドレス：
保育希望 する・しない	[希望する場合] お子さんの名前(ふりがな) 月年齢 歳 か月 お子さんの名前(ふりがな) 月年齢 歳 か月

* 提供いただいた個人情報は、当財団の講座運営の目的のみに使用いたします。



【交通アクセス】

- 自動車ご利用の場合■
 新潟駅から 約8分
 新潟バイパス女池IC 桜木ICから 約7分
- 駐車場220台■
 イベントが重なると駐車できない場合もあります。
 お早めにご来場ください。
- 公共交通 ■
 新潟駅方面から 約10分～20分
 - 水島町経由美咲合同庁舎ゆき
 - 県庁前経由西部営業所ゆき
 - 県庁前経由曾野木ニュータウン・嘉木・酒屋車庫小須戸ゆき
 - 幸西・上所経由ユニゾンプラザ前・女池愛宕ゆき
 美咲合同庁舎・県庁方面・女池愛宕方面から
 - 新潟駅ゆき

【お申込み・お問い合わせ先】 公益財団法人新潟県女性財団
 〒950-0994 新潟市中央区上所2-2-2 新潟ユニゾンプラザ2階/新潟県女性センター
 TEL:025-285-6610 FAX:025-285-6630
 ホームページ：https://npwf.jp メール：npwf@npwf.jp

